

# OptiPlex 3046 Small Form Factor

## Quick Start Guide

Οδηγός γρήγορης έναρξης

Guia de iniciação rápida

Краткое руководство по началу работы

מדריך התחלה מהירה



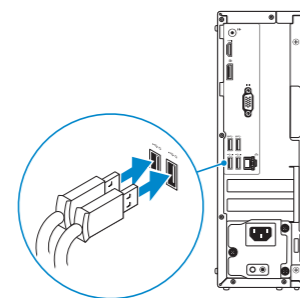
### 1 Connect the keyboard and mouse

Συνδέστε το πληκτρολόγιο και το ποντίκι

Ligar o teclado e o rato

Подсоедините клавиатуру и мышь

חבר את המקלדת ואת העכבר



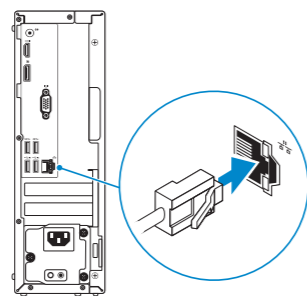
### 2 Connect the network cable — optional

Συνδέστε το καλώδιο δικτύου — προαιρετικά

Ligar o cabo de rede — opcional

Подсоедините сетевой кабель (заказывается дополнительно)

חבר את כבל הרשת — אופציונלי



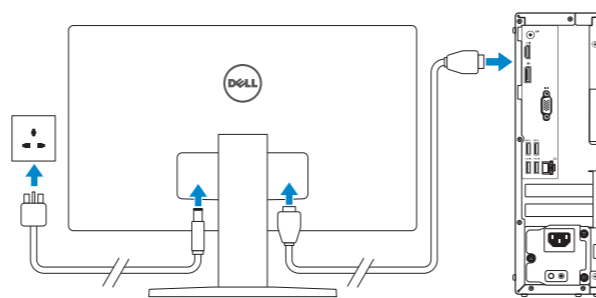
### 3 Connect the display

Συνδέστε την οθόνη

Ligar o monitor

Подключите дисплей

חבר את הצג



**NOTE:** If you ordered your computer with a discrete graphics card, connect the display to the discrete graphics card.

**ΣΗΜΕΙΩΣΗ:** Αν παραγγείλατε τον υπολογιστή σας με χωριστή κάρτα γραφικών, συνδέστε την οθόνη στη χωριστή κάρτα γραφικών.

**NOTA:** Caso tenha encomendado o computador com uma placa gráfica separada, ligue o monitor à placa gráfica separada.

**ПРИМЕЧАНИЕ:** Если вы приобрели компьютер, укомплектованный графическим адаптером на отдельной плате, подсоедините дисплей к разъему на графическом адаптере.

**הערה:** אם הזמנת את המחשב עם כרטיס גרפי נפרד, חבר את הצג לכרטיס הגרפי הנפרד.

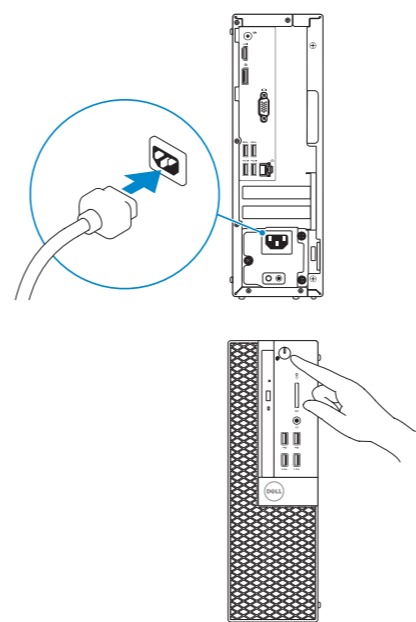
### 4 Connect the power cable and press the power button

Συνδέστε το καλώδιο τροφοδοσίας και πιάστε το κουμπί λειτουργίας

Ligar o cabo de alimentação e premir o botão de ligação

Подсоедините кабель питания и нажмите кнопку питания

חבר את כבל החשמל ולחץ על לחצן ההפעלה



### 5 Finish operating system setup

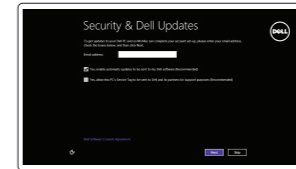
Τελειώστε τη ρύθμιση του λειτουργικού συστήματος

Terminar a configuração do sistema operativo

Завершите настройку операционной системы

סיים את התקנת מערכת ההפעלה

#### Windows 8.1



#### Enable security and updates

Ενεργοποιήστε τις ρυθμίσεις για την ασφάλεια και τις ενημερώσεις

Ativar funcionalidades de segurança e atualizações

Включите службы обеспечения безопасности и автоматического обновления

אפשר אבטחה ועדכונים

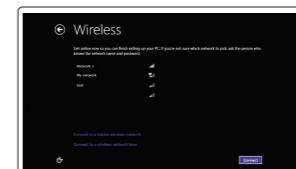
#### Connect to your network

Σύνδεση στο δίκτυό σας

Estabelecer ligação à rede

Подключитесь к сети

התחבר לרשת



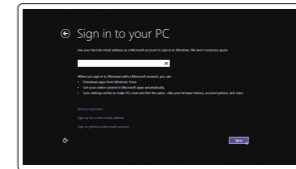
**NOTE:** If you are connecting to a secured wireless network, enter the password for the wireless network access when prompted.

**ΣΗΜΕΙΩΣΗ:** Αν πρόκειται να συνδεθείτε σε ασφαλές ασύρματο δίκτυο, πληκτρολογήστε τον κωδικό πρόσβασης στο ασύρματο δίκτυο όταν παρουσιαστεί η σχετική προτροπή.

**NOTA:** Se estiver a estabelecer ligação a uma rede sem fios protegida, quando for solicitado, introduza a palavra-passe de acesso à rede sem fios.

**ПРИМЕЧАНИЕ:** В случае подключения к защищенной беспроводной сети при появлении подсказки введите пароль для доступа к беспроводной сети.

**הערה:** אם אתה מתחבר לרשת אלחוטית מאובטחת, הזן את סיסמת הגישה אל הרשת האלחוטית כאשר תתבקש לעשות זאת.



#### Sign in to your Microsoft account or create a local account

Συνδεθείτε στον λογαριασμό σας στη Microsoft ή δημιουργήστε τοπικό λογαριασμό

Iniciar sessão numa conta Microsoft ou criar uma conta local

Войдите в учетную запись Microsoft или создайте локальную учетную запись

היכנס לחשבון Microsoft שלך או צור חשבון מקומי

Product support and manuals

Υποστήριξη και εγχειρίδια προϊόντων

Supporte de produits e manuais

Техническая поддержка и руководства по продуктам

תמיכה ומדריכים למוצר

[Dell.com/support](http://Dell.com/support)

[Dell.com/support/manuals](http://Dell.com/support/manuals)

[Dell.com/support/windows](http://Dell.com/support/windows)

[Dell.com/support/linux](http://Dell.com/support/linux)

Contact Dell

Επικοινωνία με την Dell | Contactar a Dell

Обратитесь в компанию Dell | Dell אל נהג

[Dell.com/contactdell](http://Dell.com/contactdell)

Regulatory and safety

Ρυθμιστικοί φορείς και ασφάλεια

Regulamentos e segurança

Соответствие стандартам и технике безопасности

תקנות ובטיחות

[Dell.com/regulatory\\_compliance](http://Dell.com/regulatory_compliance)

Regulatory model

Μοντέλο κατά τους ρυθμιστικούς φορείς | Modelo regulamentar

Μodelь согласно нормативной документации | דגם תקינה

D11S

Regulatory type

Τύπος κατά τους ρυθμιστικούς φορείς | Tipo regulamentar

Тип согласно нормативной документации | גוג תקינה

D11S001

Computer model

Μοντέλο υπολογιστή | Modelo do computador

Μodelь компьютера | מודל מחשב

OptiPlex 3046 SFF



0D2M0XA00

© 2016 Dell Inc.

© 2016 Microsoft Corporation.

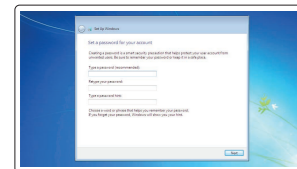
© 2016 Canonical Ltd.

Printed in China.

2016-05



## Windows 7



### Set up password for Windows

Ρύθμιση κωδικού πρόσβασης για τα Windows

Configurar a palavra-passe para o Windows

Установите пароль для Windows

הגדר סימסה ל-Windows

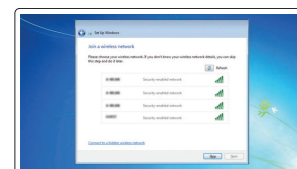
### Connect to your network

Σύνδεση στο δίκτυό σας

Estabelecer ligação à rede

Подключитесь к сети

התחבר לרשת



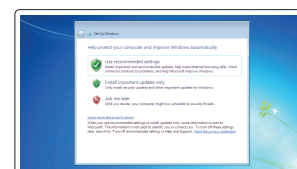
**NOTE:** If you are connecting to a secured wireless network, enter the password for the wireless network access when prompted.

**ΣΗΜΕΙΩΣΗ:** Αν πρόκειται να συνδεθείτε σε ασφαλές ασύρματο δίκτυο, πληκτρολογήστε τον κωδικό πρόσβασης στο ασύρματο δίκτυο όταν παρουσιαστεί η σχετική προτροπή.

**NOTA:** Se estiver a estabelecer ligação a uma rede sem fios protegida, quando for solicitado, introduza a palavra-passe de acesso à rede sem fios.

**ПРИМЕЧАНИЕ:** В случае подключения к защищенной беспроводной сети при появлении подсказки введите пароль для доступа к беспроводной сети.

**הערה:** אם אתה מתחבר לרשת אלחוטית מאובטחת, הן את סימסת הישה אל הרשת האלחוטית כאשר תבקש לעשות זאת.



### Protect your computer

Προστασία του υπολογιστή σας

Proteger o computador

Защитите свой компьютер

הגן על המחשב שלך

## Ubuntu

### Follow the instructions on the screen to finish setup.

Ακολουθήστε τις οδηγίες που παρουσιάζονται στην οθόνη για να τελειώσει η ρύθμιση.

Siga as instruções apresentadas no ecrã para concluir a configuração.

Для завершения установки следуйте инструкциям на экране.

פעל לפי ההוראות על המסך כדי לסיים את ההתקנה.

## Locate Dell apps in Windows 8.1

Εντοπισμός εφαρμογών της Dell στα Windows 8.1

Localizar as aplicações Dell no Windows 8.1

Найдите приложения Dell в Windows 8.1

מקום יישומי Dell ב-Windows 8.1



### Register My Device

### Register your computer

Δήλωση του υπολογιστή σας | Registrar o computador

Зарегистрируйте компьютер | רשום את המחשב שלך



### Dell Backup and Recovery

### Backup, recover, repair, or restore your computer

Δημιουργία αντιγράφων ασφαλείας, επισκευή ή αποκατάσταση του υπολογιστή σας

Criar cópia de segurança, recuperação, reparação ou restauração do computador

Выполняйте резервное копирование, восстановление или ремонт компьютера

גיבוי, אחזור, תיקון או שחזור של המחשב שלך



### Dell Data Protection | Protected Workspace

Protect your computer and data from advanced malware attacks

Προστασία του υπολογιστή και των δεδομένων σας από επιθέσεις προηγμένου κακόβουλου λογισμικού

Proteger o computador e os dados contra ataques de malware avançado

Защитите компьютер и данные от современных вредоносных атак

הגן על המחשב והמידע ממתקפות תוכנה חדישות מתקדמות



### Dell SupportAssist

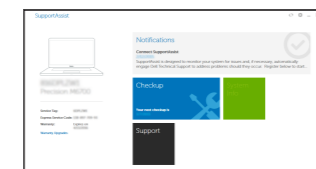
### Check and update your computer

Έλεγχος και ενημέρωση του υπολογιστή σας

Verificar e atualizar o computador

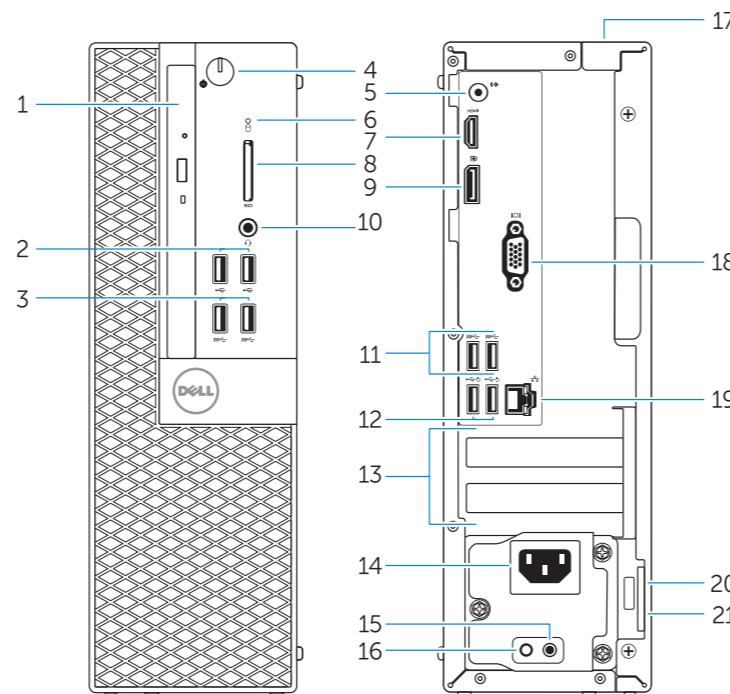
Проверяйте и обновляйте свой компьютер

בדוק ועדכן את המחשב שלך



## Features

Δυνατότητες | Funcionalidades | Характеристики | תוכנות



- Optical-drive bay
- USB 2.0 connectors
- USB 3.0 connectors
- Power button/Power light
- Line-out connector
- Hard-drive activity light
- HDMI connector
- Memory card reader (optional)
- DisplayPort connector
- Headphone connector
- USB 3.0 connectors
- USB 2.0 connectors (Supports Smart Power On)
- Expansion-card slots
- Power connector

- Φατνίο μονάδας οπτικού δίσκου
- Σύνδεσμοι USB 2.0
- Σύνδεσμοι USB 3.0
- Κουμπί λειτουργίας/Λυχνία τροφοδοσίας
- Σύνδεσμος εξόδου γραμμής
- Λυχνία δραστηριότητας σκληρού δίσκου
- Σύνδεσμος HDMI
- Μονάδα ανάγνωσης καρτών μνήμης (προαιρετικά)
- Σύνδεσμος DisplayPort
- Σύνδεσμος ακουστικών
- Σύνδεσμοι USB 3.0
- Σύνδεσμοι USB 2.0 (υποστηρίζουν έξυπνη ενεργοποίηση)

- Power-supply diagnostic button
- Power-supply diagnostic light
- Cable-cover lock slot
- VGA connector (optional)
- Network connector
- Security-cable slot
- Padlock ring

- Υποδοχές καρτών επέκτασης
- Σύνδεσμος τροφοδοσίας
- Κουμπί διαγνωστικών τροφοδοτικού
- Λυχνία διαγνωστικών τροφοδοτικού
- Υποδοχή κλειδαριάς καλύμματος καλωδίων
- Σύνδεσμος VGA (προαιρετικά)
- Σύνδεσμος δικτύου
- Υποδοχή καλωδίου ασφαλείας
- Κρίκος λουκέτου

- Compartimento para unidade óptica
- Entradas USB 2.0
- Entradas USB 3.0
- Botão de alimentação/luz de alimentação
- Conector de saída de linha
- Luz de actividade da unidade de disco rígido
- Conector HDMI
- Leitor de cartões de memória (opcional)
- Conector DisplayPort
- Conector para auscultadores
- Entradas USB 3.0
- Conectores USB 2.0 (Suportam Ligar Inteligente)
- Ranuras para placas de expansão

- Отсек оптического дисковода
- Разъемы USB 2.0
- Разъемы USB 3.0
- Кнопка питания/индикатор питания
- Разъем линейного выхода
- Индикатор работы жесткого диска
- Разъем HDMI
- Устройство чтения карт памяти (заказывается дополнительно)
- Разъем DisplayPort
- Разъем для подключения наушников
- Разъемы USB 3.0
- Разъемы USB 2.0 (с функцией интеллектуального питания)
- Слоты для карт расширения

- Conector de alimentação
- Botão de diagnóstico da fonte de alimentação
- Luz de diagnóstico da fonte de alimentação
- Ranhura do bloqueio da cobertura do cabo
- Conector de VGA (opcional)
- Conector de rede
- Ranhura do cabo de segurança
- Anel para cadeado

- Разъем питания
- Кнопка диагностики блока питания
- Диагностический индикатор блока питания
- Разъем блокировки крышки кабеля
- Разъем VGA (заказывается дополнительно)
- Сетевой разъем
- Слот для защитного кабеля
- Проушина для навесного замка

- לחצן אבחון ספק זרם
- נורית אבחון ספק זרם
- חריץ נעילת כיסוי כבלים
- מחבר קו-ויצאה/נורית הפעלה (Line-out)
- מחבר קו-ויצאה (Line-out)
- נורית פעילות של כונן קשיח
- מחבר HDMI
- קורא כרטיסי זיכרון (אופציונלי)
- מחבר DisplayPort
- מחברי USB 3.0
- מחברי USB 2.0 (תמיכה ב-Smart Power On)
- חריצים לכרטיסי הרחבה
- מחבר מתח

- תא כונן אופטי
- מחברי USB 2.0
- מחברי USB 3.0
- לחצן הפעלה/נורית הפעלה
- מחבר קו-ויצאה (Line-out)
- נורית פעילות של כונן קשיח
- מחבר HDMI
- קורא כרטיסי זיכרון (אופציונלי)
- מחבר DisplayPort
- מחברי USB 3.0
- מחברי USB 2.0 (תמיכה ב-Smart Power On)
- חריצים לכרטיסי הרחבה
- מחבר מתח

**NOTE:** An upgrade from Windows 7 32-bit to Windows 10 will require a manual installation of the system drivers. To download Windows 10 and the latest drivers, visit [Dell.com/support](http://Dell.com/support) and enter the service tag of your system. For any questions related to upgrading to Windows 10, see <http://windows.microsoft.com/en-us/windows-10/upgrade-to-windows-10-faq>.

**ΣΗΜΕΙΩΣΗ:** Για αναβάθμιση από Windows 7 32-bit σε Windows 10 θα απαιτηθεί μη αυτόματη εγκατάσταση των προγραμμάτων οδήγησης του συστήματος. Για λήψη των Windows 10 και των πιο πρόσφατα ενημερωμένων προγραμμάτων οδήγησης επισκεφτείτε την ιστοσελίδα [Dell.com/support](http://Dell.com/support) και πληκτρολογήστε την επικέτα εξημέρησης του συστήματός σας. Αν έχετε απορίες όσον αφορά την αναβάθμιση στα Windows 10, ανατρέξτε στην ιστοσελίδα <http://windows.microsoft.com/en-us/windows-10/upgrade-to-windows-10-faq>.

**NOTA:** Um upgrade do Windows 7 32-bit para o Windows 10 necessita de uma instalação manual dos drivers do sistema. Para transferir o Windows 10 e os controladores mais recentes, visite [Dell.com/support](http://Dell.com/support) e introduza a etiqueta de serviço do seu sistema. Para questões sobre a actualização para o Windows 10, visite <http://windows.microsoft.com/en-us/windows-10/upgrade-to-windows-10-faq>.

**ПРИМЕЧАНИЕ:** При обновлении 32-разрядной версии Windows 7 до Windows 10 потребуются вручную установить системные драйверы. Для загрузки Windows 10 и последних обновлений посетите [Dell.com/support](http://Dell.com/support) и введите метку обслуживания своей системы. Ответы на вопросы по обновлению до Windows 10 см. на странице <http://windows.microsoft.com/en-us/windows-10/upgrade-to-windows-10-faq>.

**הערה:** לביצוע שדרוג מ-Windows 7 32-bit ל-Windows 10, נדרשת התקנה ידנית של מנהלי ההתקן של המערכת. להורדת Windows 10 והתקנים האחרונים, בקר באתר [Dell.com/support](http://Dell.com/support) והיכנס לתג השירות של המערכת שלך. לכל שאלה הקשורה לשדרוג ל-Windows 10, ראה <http://windows.microsoft.com/en-us/windows-10/upgrade-to-windows-10-faq>.